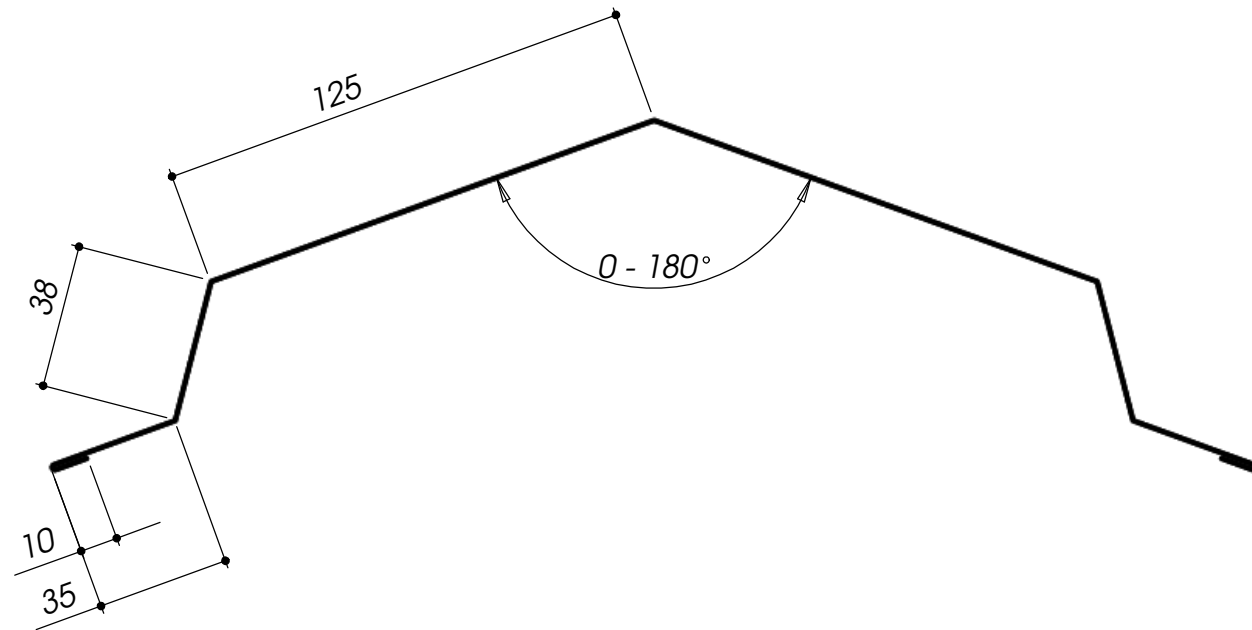


KATALOG OBRÓBEK BLACHARSKICH



OBRÓBKA KALENICY GÓRNA

Grubość blachy : 0,5 - 0,6 mm



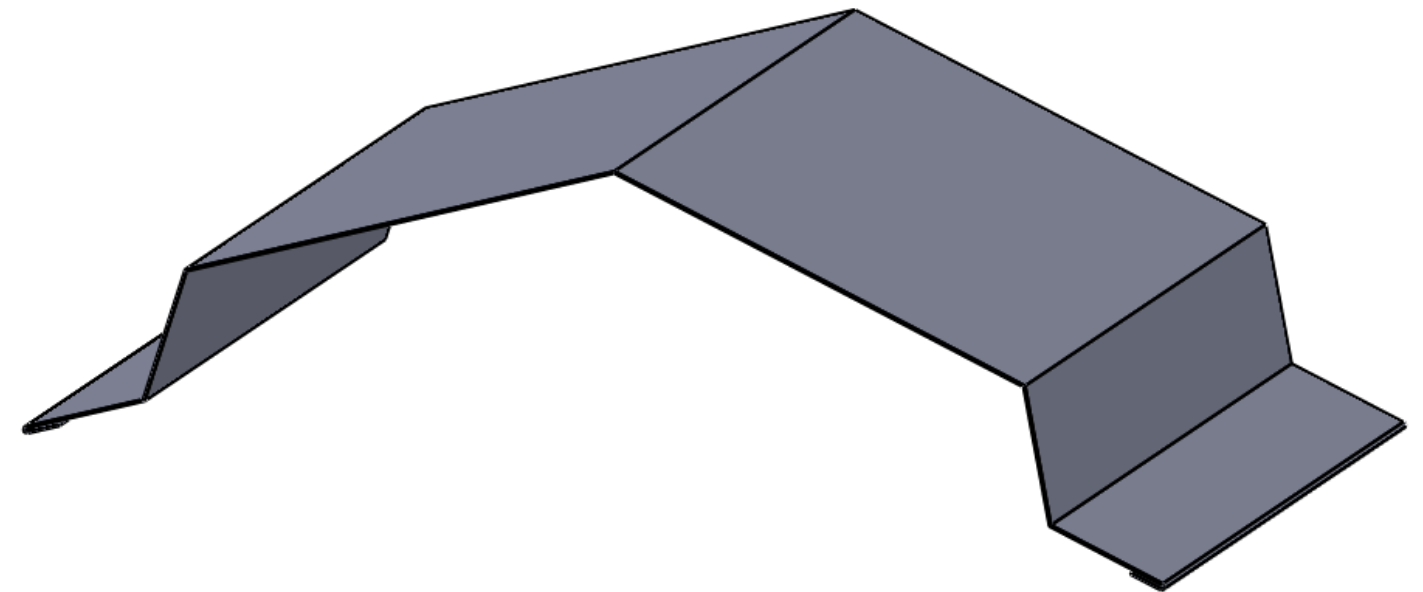
Wkręt samowiercący
z podkładką EPDM

Masa kauczukowa
lub silikon

Obróbka kalenicy górna

Płyta warstwowa

Płyta warstwowa

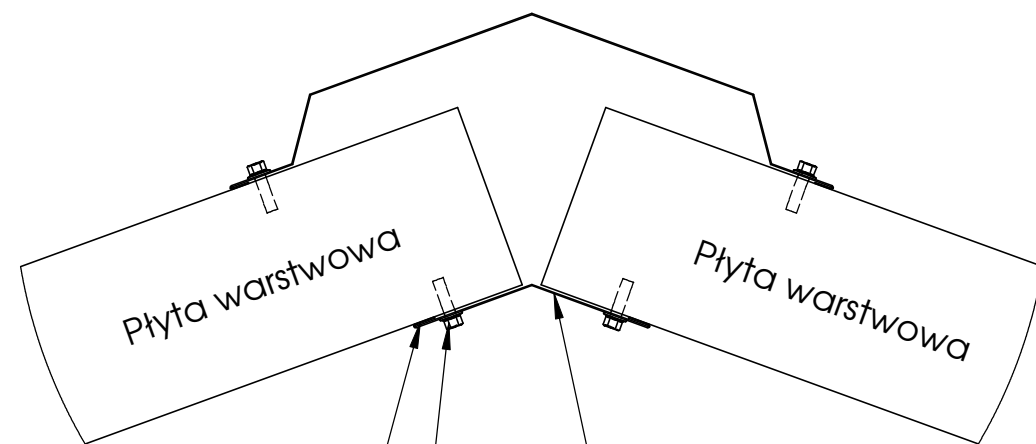
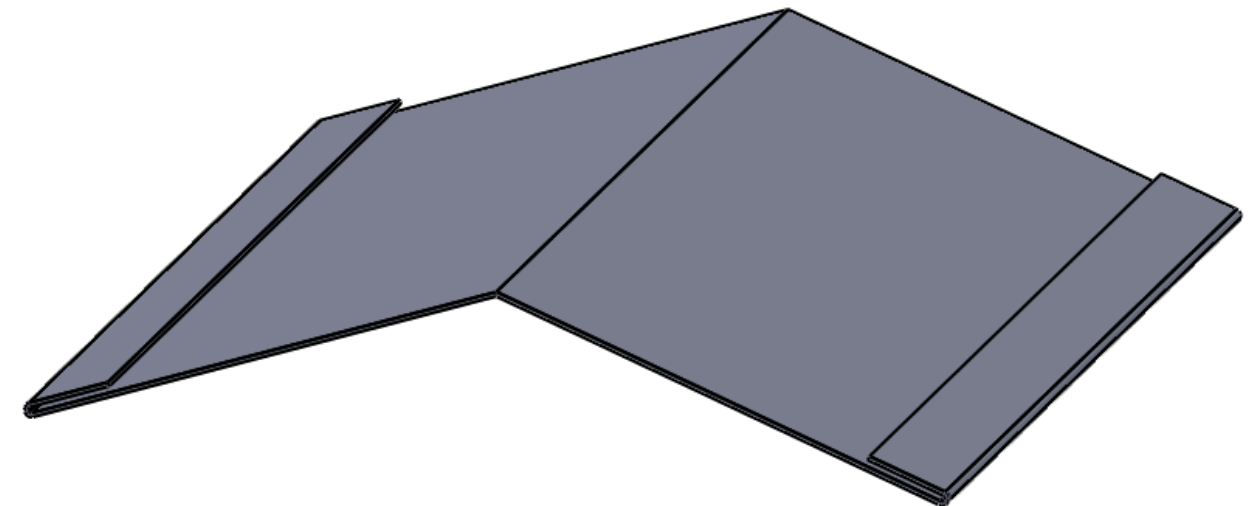
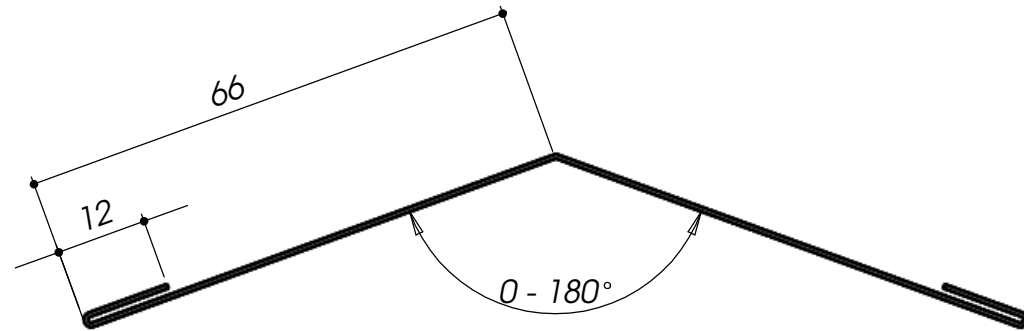


KATALOG OBRÓBEK BLACHARSKICH



OBRÓBKA KALENICY DOLNA

Grubość blachy : 0,5 - 0,6 mm



Masa kauczkowa
lub silikon

Wkręt samowiercący
z podkładką EPDM

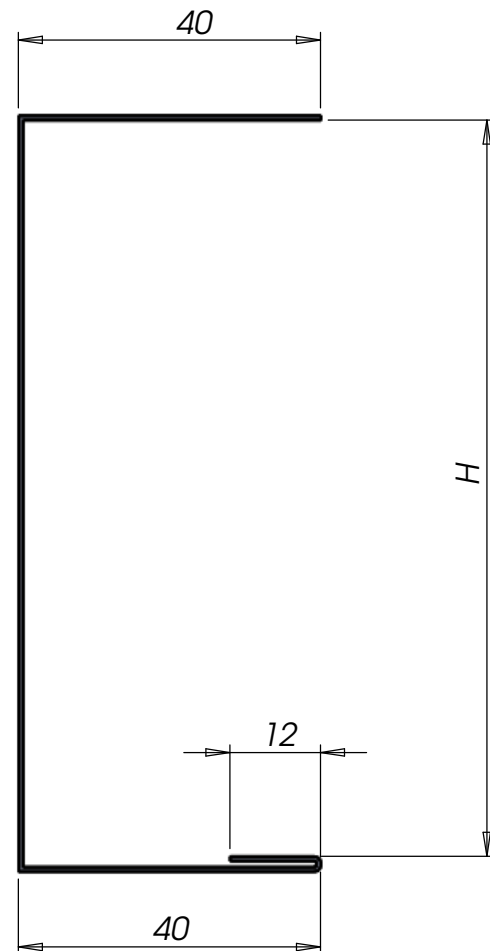
Obróbka kalenicy dolna

KATALOG OBRÓBEK BLACHARSKICH



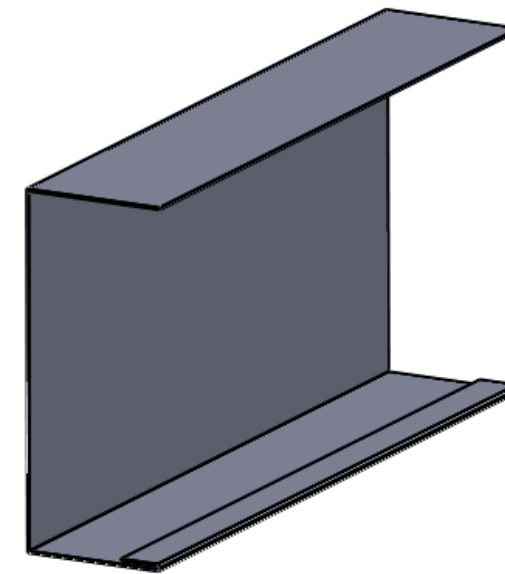
OBRÓBKA ZAMYKAJĄCA PŁYTĘ D1

Grubość blachy : 0,5 - 0,6 mm

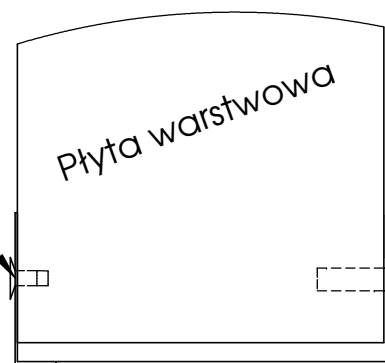


H = grubość płyty warstwowej(warianty)

- H = 50 mm
- H = 75 mm
- H = 100 mm
- H = 125 mm
- H = 150 mm
- H = 200 mm



Wkręt samowiercący
(ewentualnie nit)



Masa kauczukowa
lub silikon

Obróbka zamykająca płytę D1

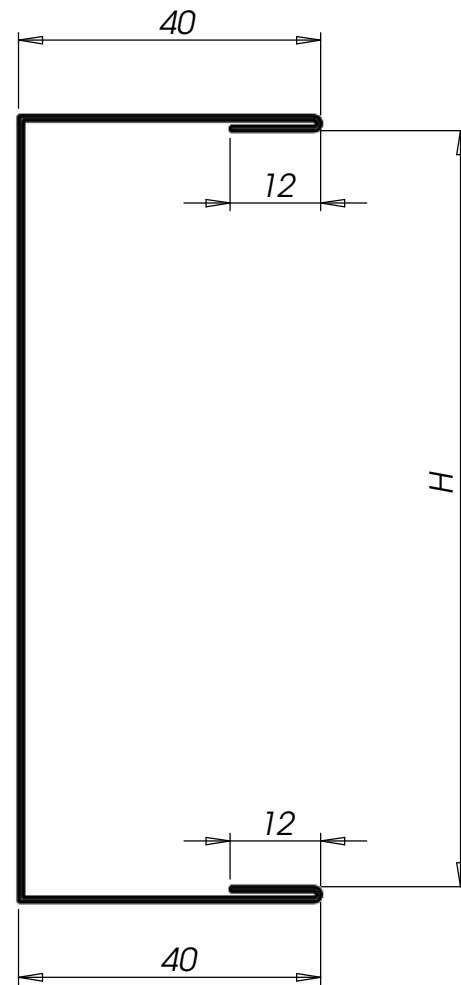
Wkręt samowiercący
z podkładką EPDM
(ewentualnie nit)

KATALOG OBRÓBEK BLACHARSKICH



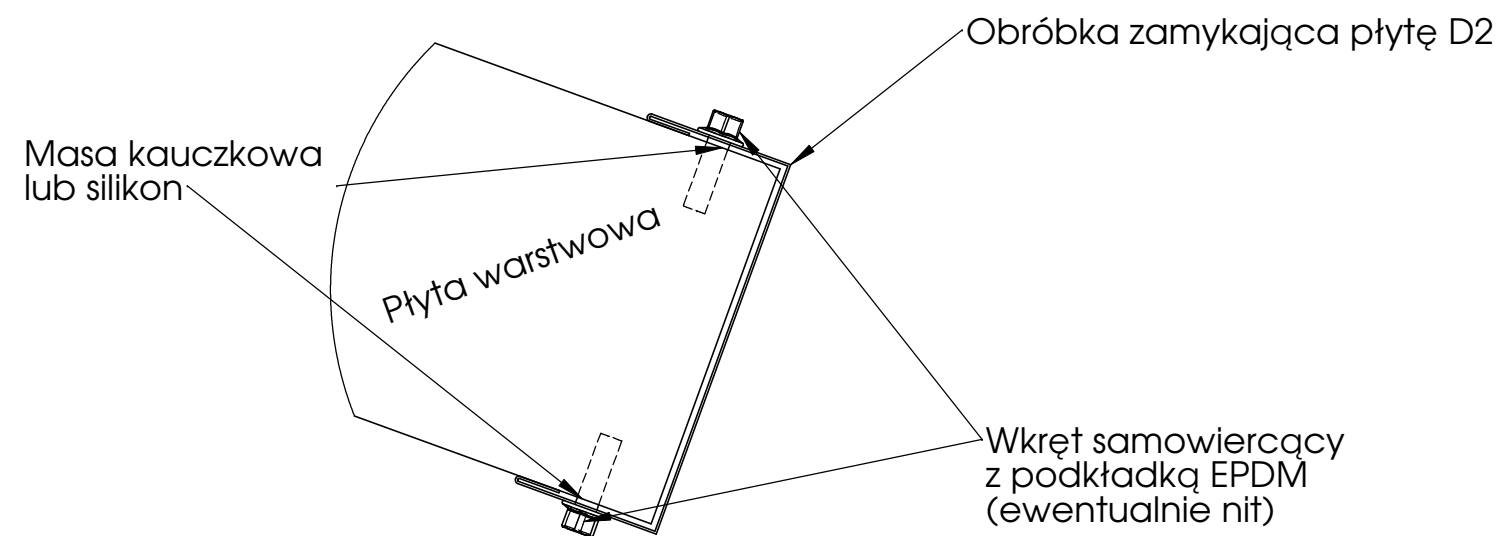
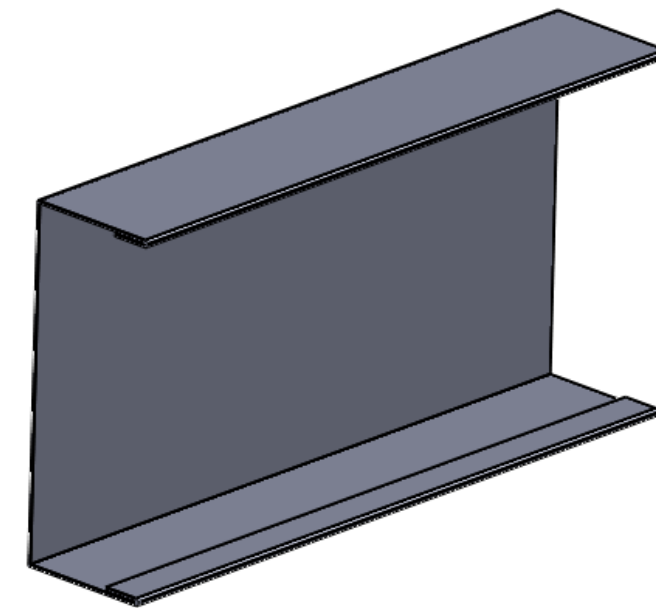
OBRÓBKA ZAMYKAJĄCA PŁYTĘ D2

Grubość blachy : 0,5 - 0,6 mm



H = grubość płyty warstwowej(warianty)

- H = 50 mm
- H = 75 mm
- H = 100 mm
- H = 125 mm
- H = 150 mm
- H = 200 mm

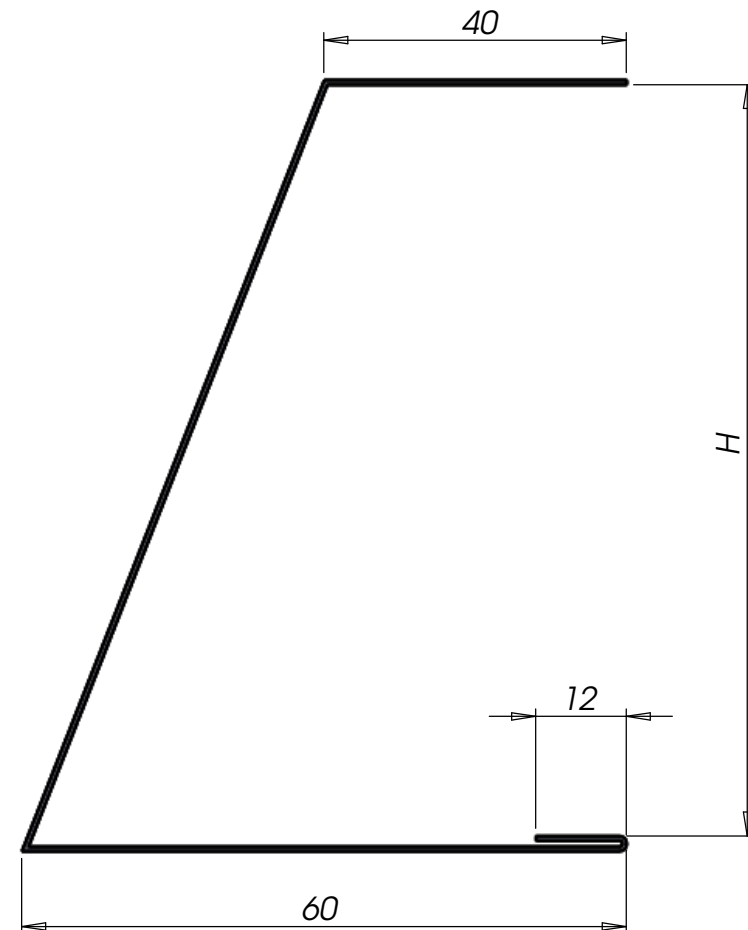


KATALOG OBRÓBEK BLACHARSKICH



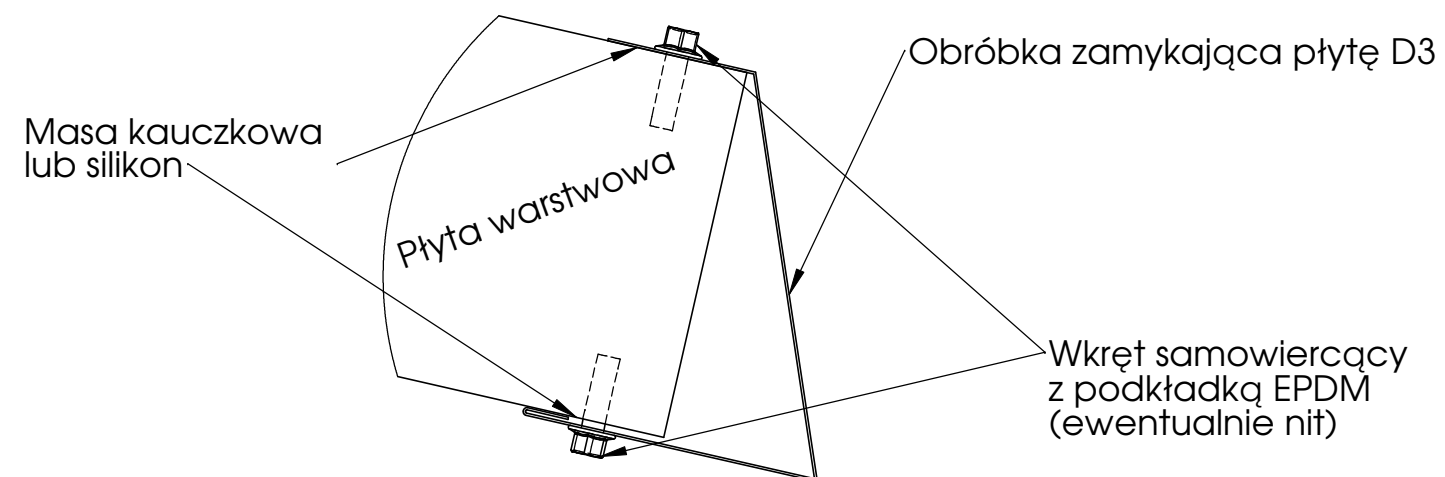
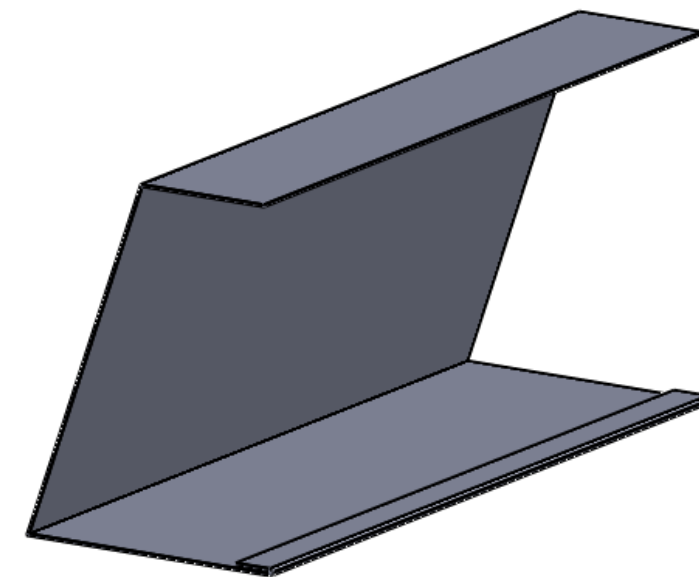
OBRÓBKA ZAMYKAJĄCA PŁYTĘ D3

Grubość blachy : 0,5 - 0,6 mm



H = grubość płyty warstwowej(warianty)

- H = 50 mm
- H = 75 mm
- H = 100 mm
- H = 125 mm
- H = 150 mm
- H = 200 mm

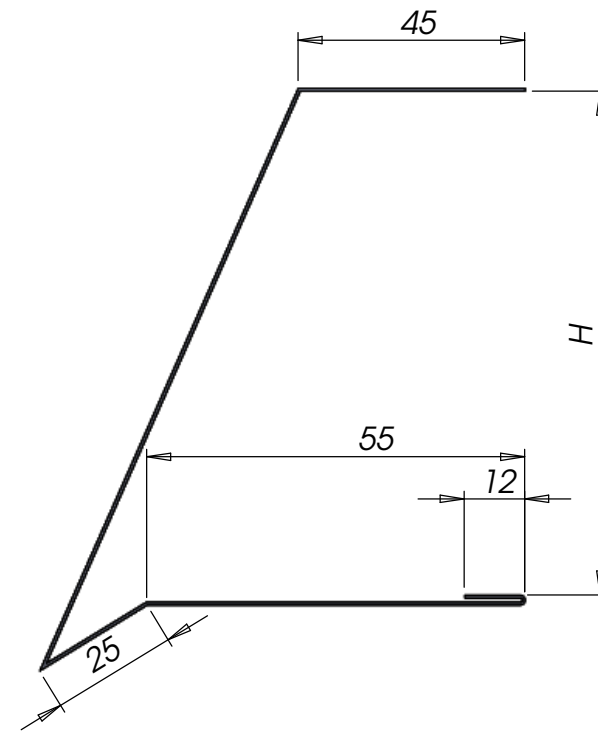


KATALOG OBRÓBEK BLACHARSKICH



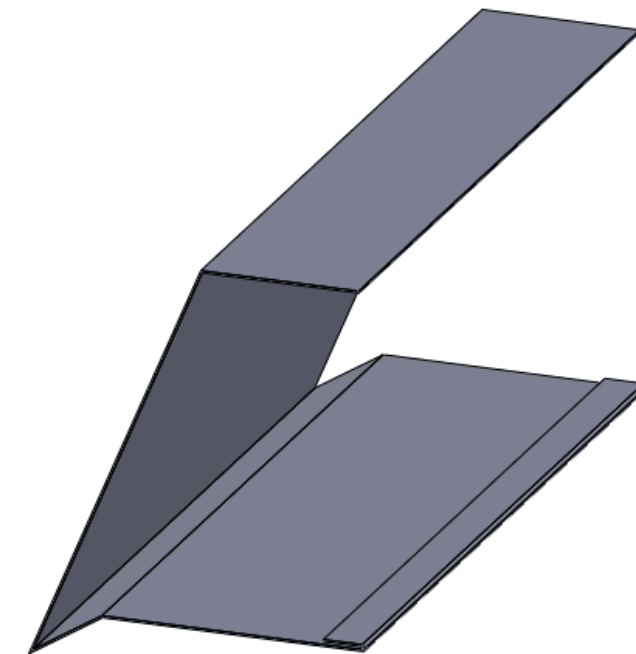
OBRÓBKA ZAMYKAJĄCA PŁYTĘ D4

Grubość blachy : 0,5 - 0,6 mm



H = grubość płyty warstwowej(warianty)

- H = 50 mm
- H = 75 mm
- H = 100 mm
- H = 125 mm
- H = 150 mm
- H = 200 mm



Obróbka zamykająca płytę D4

Wkręt samowiercący
z podkładką EPDM
(ewentualnie nit)

Płyta warstwowa

Masa kauczukowa
lub silikon

